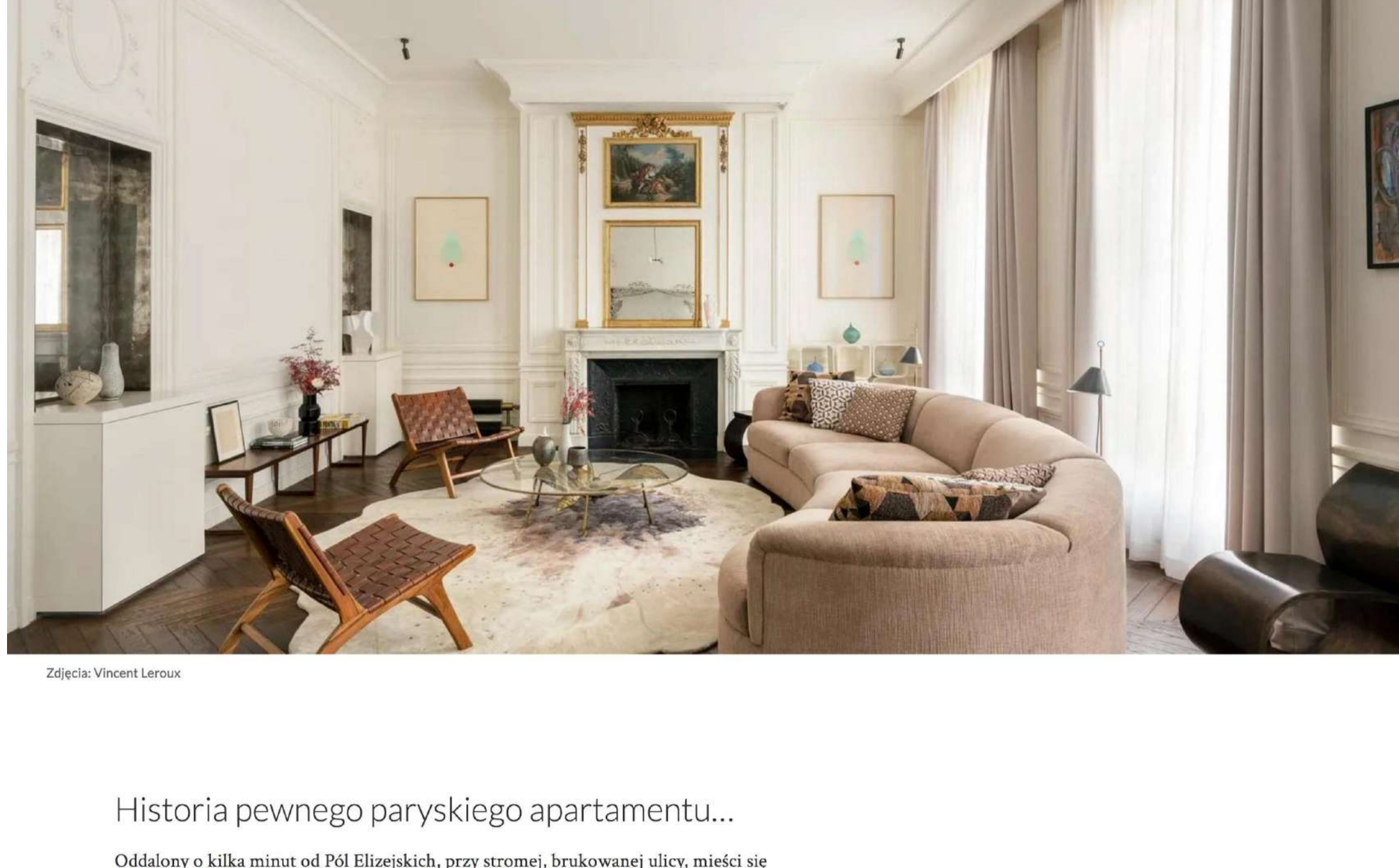


## WNETRZA

# Odrestaurowane wnętrze paryskiego apartamentu odzyskuje dawny blask

Fascynująca, pełna obfitych form i szlachetnych materiałów historia dwupoziłowego mieszkania w centrum Paryża, któremu architektka Dora Hart podarowała nowe życie. Elegancja i wygoda - bez zbędnej ostentacji.

Autor Cindy Tannoury  
Zdjęcia Vincent Leroux  
22 grudnia 2023

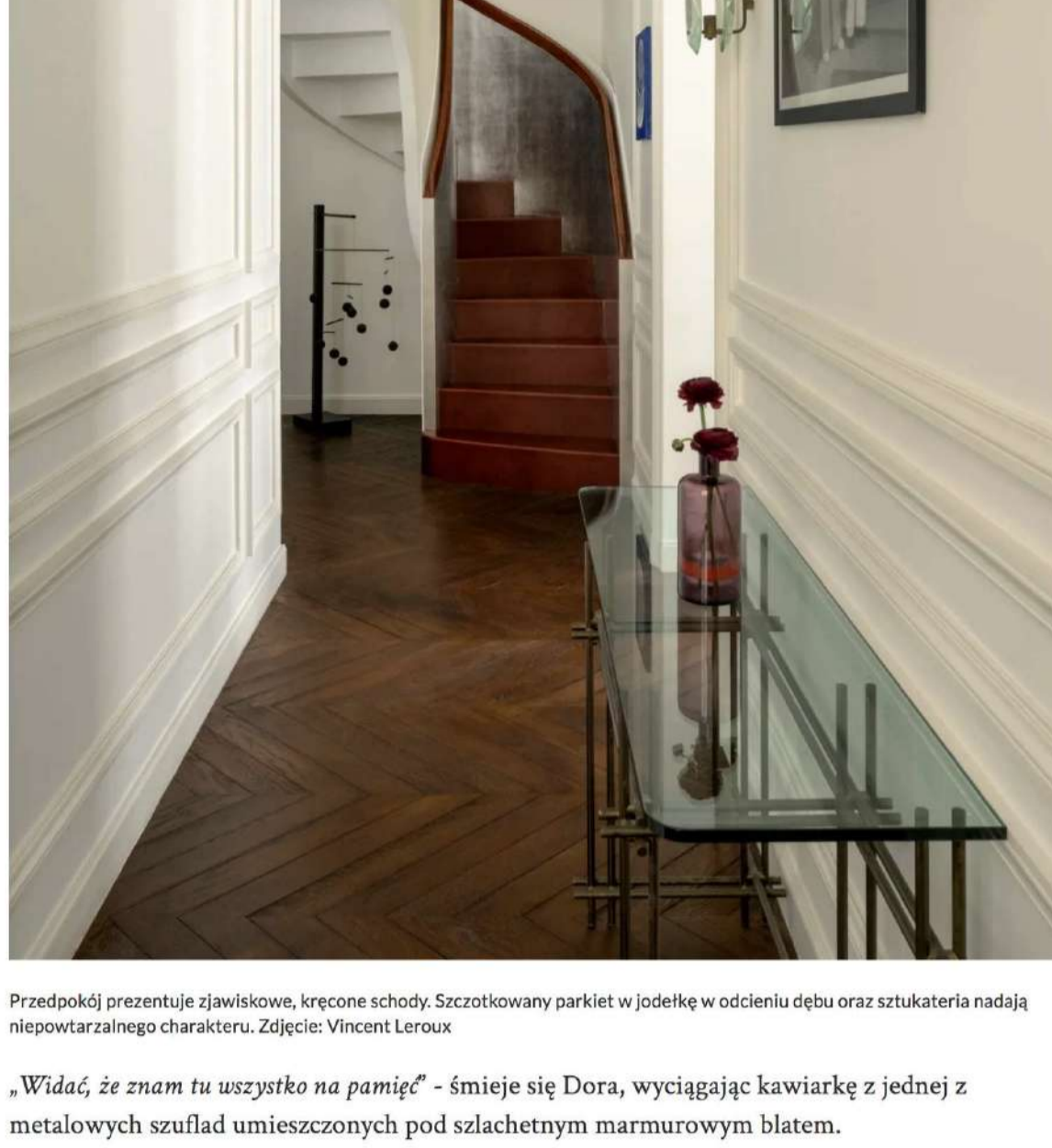


Zdjęcia: Vincent Leroux

## Historia pewnego paryskiego apartamentu...

Oddalony o kilka minut od Pół Elizejskich, przy stromej, brukowanej ulicy, mieści się czteropiętrowy budynek z początku XX wieku, w prostokątnej haussmannowskiej formie.

Umówiliśmy się w nim z Dorą Hart, architektką i projektantką wnętrz, która odrestaurowała apartament dla wyjątkowej klientki - swojej przyjaciółki.

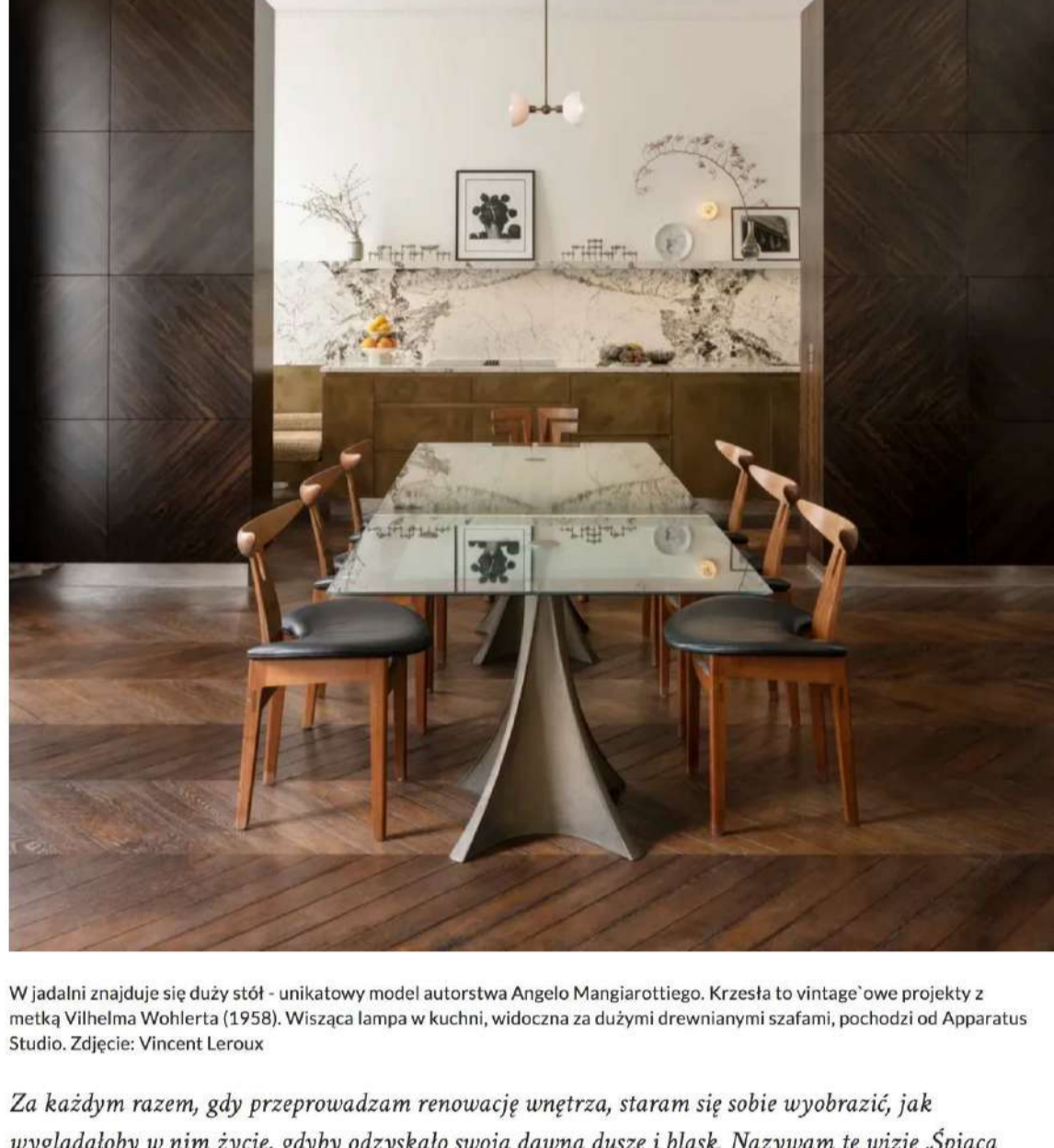


Przedpokój prezentuje rzeźbiarskie, kręcone schody. Szczerłokowany parkiet w jodełkę w oddzieleniu dębu oraz sztukateria nadają niepowtarzalnego charakteru. Zdjęcia: Vincent Leroux

„Widąc, że znam tu wszystko na pamięć” - śmieje się Dora, wyciągając kawiarzkę z jednej z metalowych szuflad umieszczonych pod szlachetnym marmurowym blatem.

W półotwartej kuchni, przestrzeń między częścią do przyrządzania potraw, a jadalnią wyznaczają dwie imponujące, wykonane z drewna eukaliptusowego szafy, pełniące funkcję spiżarni.

Zabudowa wpisuje się w charakterystyczny styl paryskiego apartamentu, dopracowanego w najmniejszym detalu.



W jadalni znajduje się duży stół - unikatowy model autorstwa Angelo Mangiarottiego. Krzesła to vintage'owe projekty z mekka Vilhelma Wohlerta (1958). Wisząca lampa w kuchni, widoczna za dużymi drewnianymi szafami, pochodzi od Apparatus Studio. Zdjęcia: Vincent Leroux

*„Za każdym razem, gdy przeprowadzam renowację wnętrza, staram się sobie wyobrazić, jak wyglądałoby w nim życie, gdyby odzyskało swoją dawną duszę i blask. Nazwywam tę wizję Śpiącą Królową”*

- Architektka i projektantka wnętrz Dora Hart

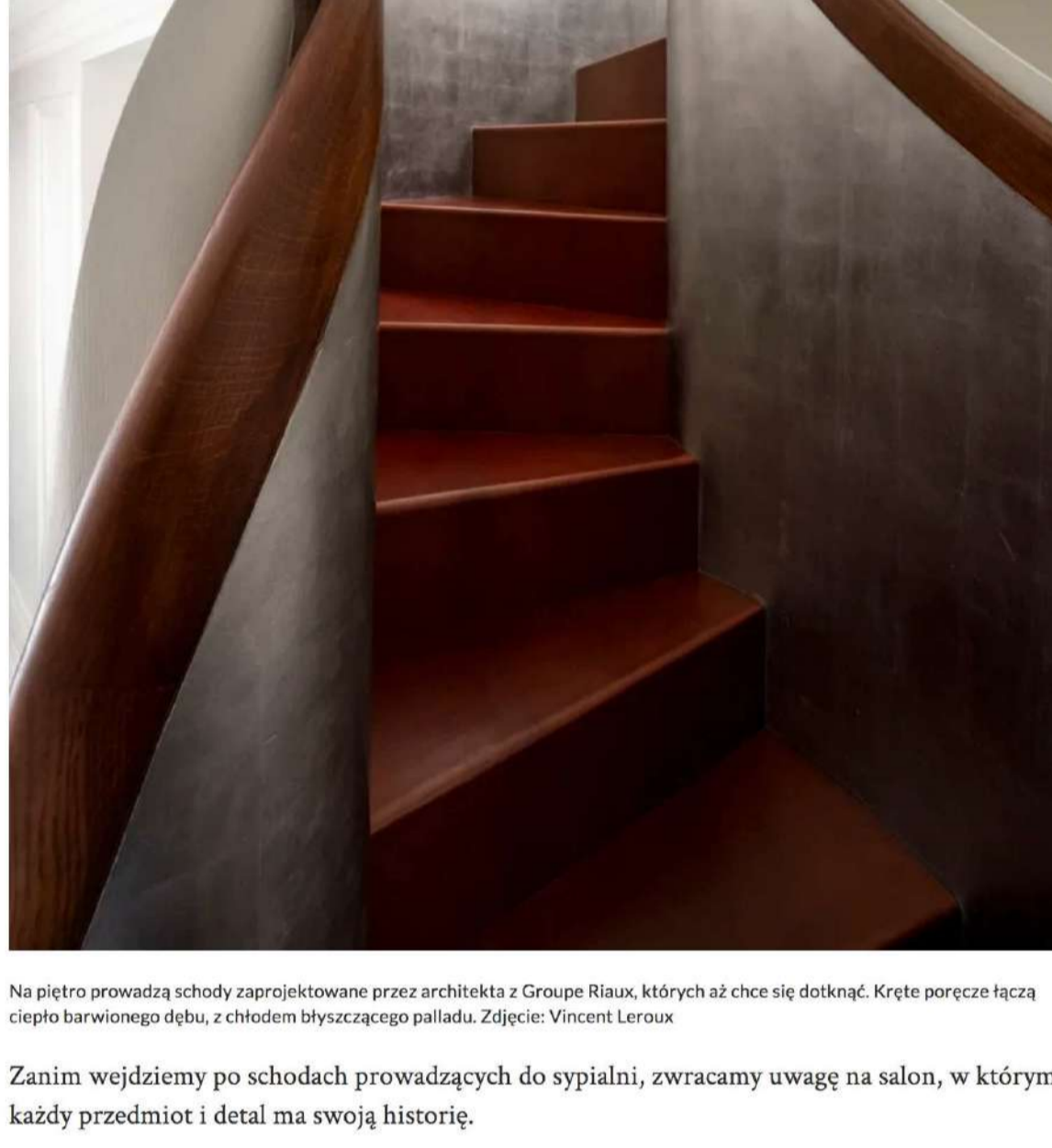
## W królestwie tekstur i detali

Aby nadać charakteru jasnemu i neutralnemu apartamentowi, Dora z jej klientką stopniowo wspólnie wzbogacała go o dzieła sztuki. Od zakupów w rozmaitych galeriach, po unikalne znaleziska na aukcjach - przyjaciółki kształtują, z precyzją szrytę na miarę sukni, poszczególne fragmenty wspomnianej Śpiącej Królowy, pozostając wiernymi pierwotnej - luksusowej - wizji architektki.

Doskonałym przykładem tego konceptu jest wykończenie schodów. „Od początku miałam na nie niezwykły pomysł, wyobraziłam sobie, że będą stworzone ze szlachetnych materiałów, takich jak pallad” - opowiada Dora.

Ten ambitny i kosztowny pomysł, udało się finalnie zrealizować - klientka pokochała luksusowy akcent w postaci palladowych poręczy.

Dodatkowo, w trakcie realizacji, wspólnie zmieniły decyzję w kwestii pokrycia schodów dywanem i sięgnęły po szlachetną skórę.



Na piętro prowadzi schody zaprojektowane przez architektkę z Groupe Riaux, których aż chce się dotknąć. Kręte poręcze tęczą ciepło barwionego dębu, z chłodem błyszczącego pallada. Zdjęcia: Vincent Leroux

Zanim wejdziemy po schodach prowadzących do sypialni, zwracamy uwagę na salon, w którym każdy przedmiot i detal ma swoją historię.

Kanapa obita pudrową tapicerką z Londynu, zaprojektowany specjalnie do tego wnętrza dywan, znalezione na targu stolik w kształcie motyla, rama drzwi ozdobiona medalionami z epoki...

*„Gdy w raz pierwszy wszedłam do tego wnętrza, poczułam coś specjalnego. Te okna, wysoki sufit, subtelna zdobienia, czy portal nad kominkiem - dla niektórych mogą wydawać się nieco kiczowate, ale ja je uwielbiam.”* - opowiada architektką z błyskiem w oku.



Sofa zaprojektowana przez Dorę Hart została wykonana u tapicera Phelippeau, poduszki i zastawy pochodzą z Ido Diffusion. Zastawy zostały wykonane przez Silvia Creations, a dywan, również zaprojektowany przez architektkę, został wykonany w galerii Diurne. Zdjęcia: Vincent Leroux

## Rozkoszna pomysłowość

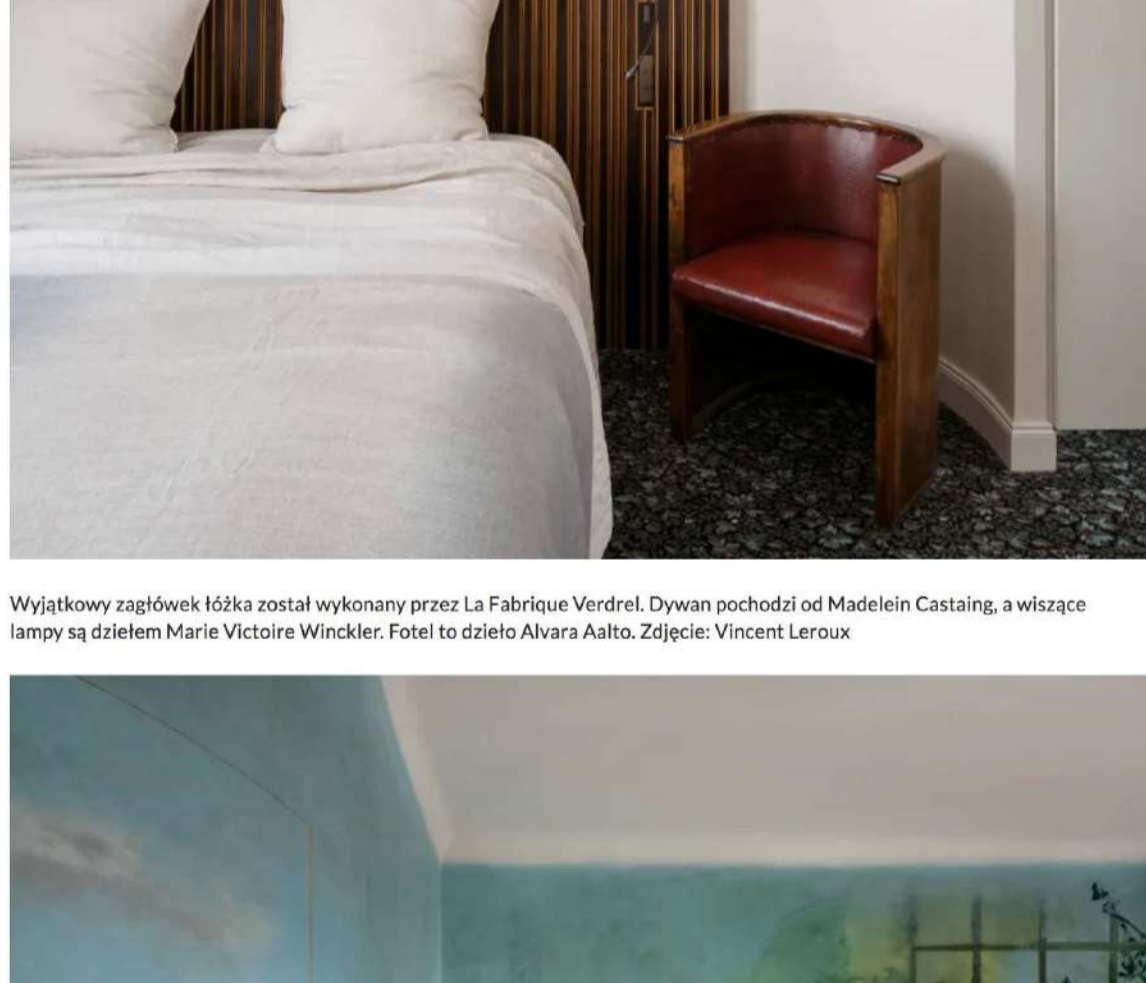
Korespondując z krągłościami schodów, powstał subtelny projekt sypialni, o zaokrąglonych ścianach i niewidocznych, dopasowanych do nich drzwiach.

Niezwykle funkcjonalna garderoba z dużą ilością miejsca do przechowywania jest spełnieniem kobiecych marzeń - w końcu to projekt stworzony przez kobietę dla kobiety!

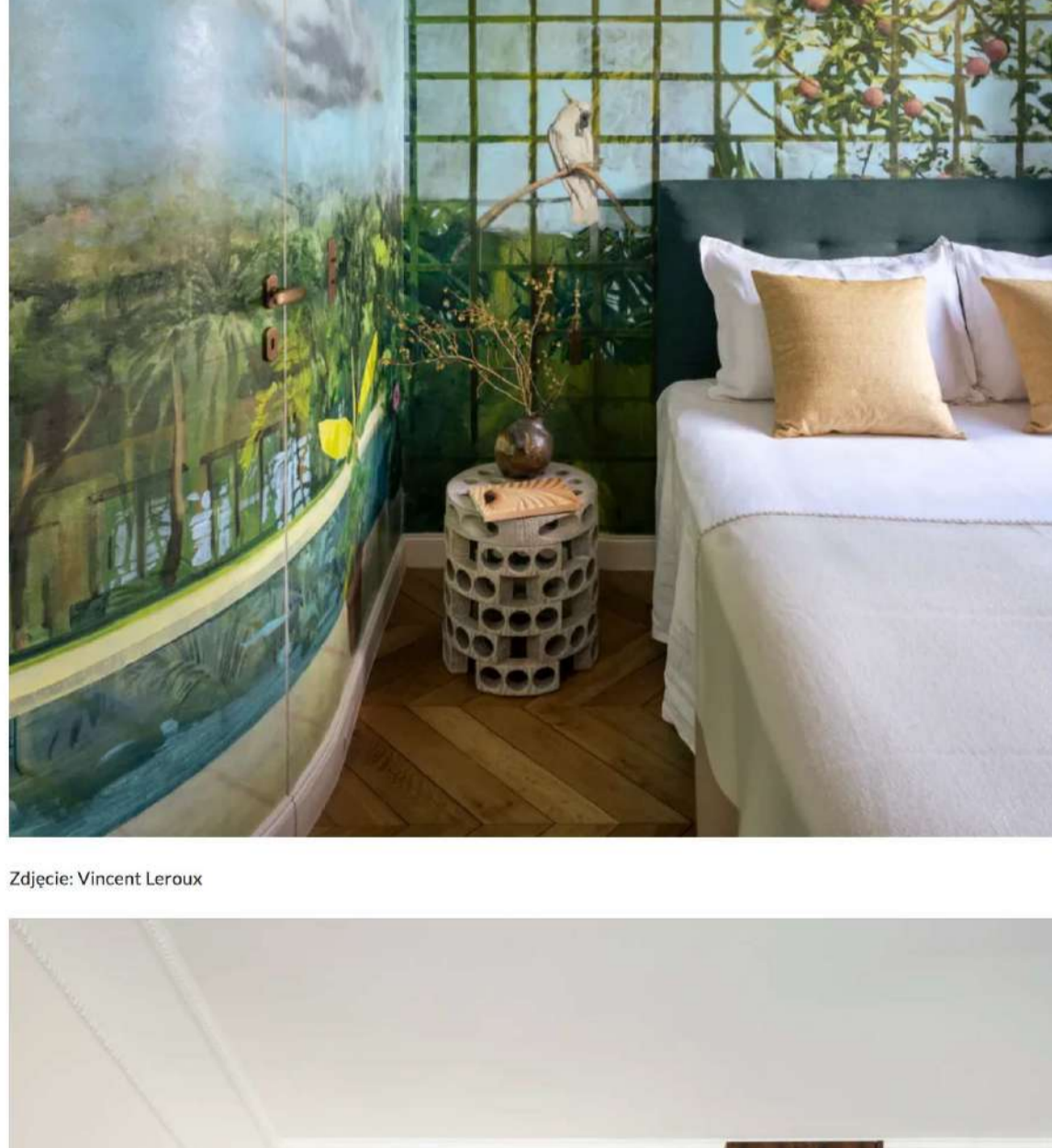
Przylegająca do sypialni łazienka to również połączenie funkcjonalności z pięknym designem - zachwyca marmurowym blatem i lustrem ustawionym strategicznie, ku naturalnemu światłu.

W sypialni gościnniej widzimy kontynuację obłych ścian, tym razem ozdobionych unikatowym dziełem sztuki namalowanym przez Yanna Lacroixa.

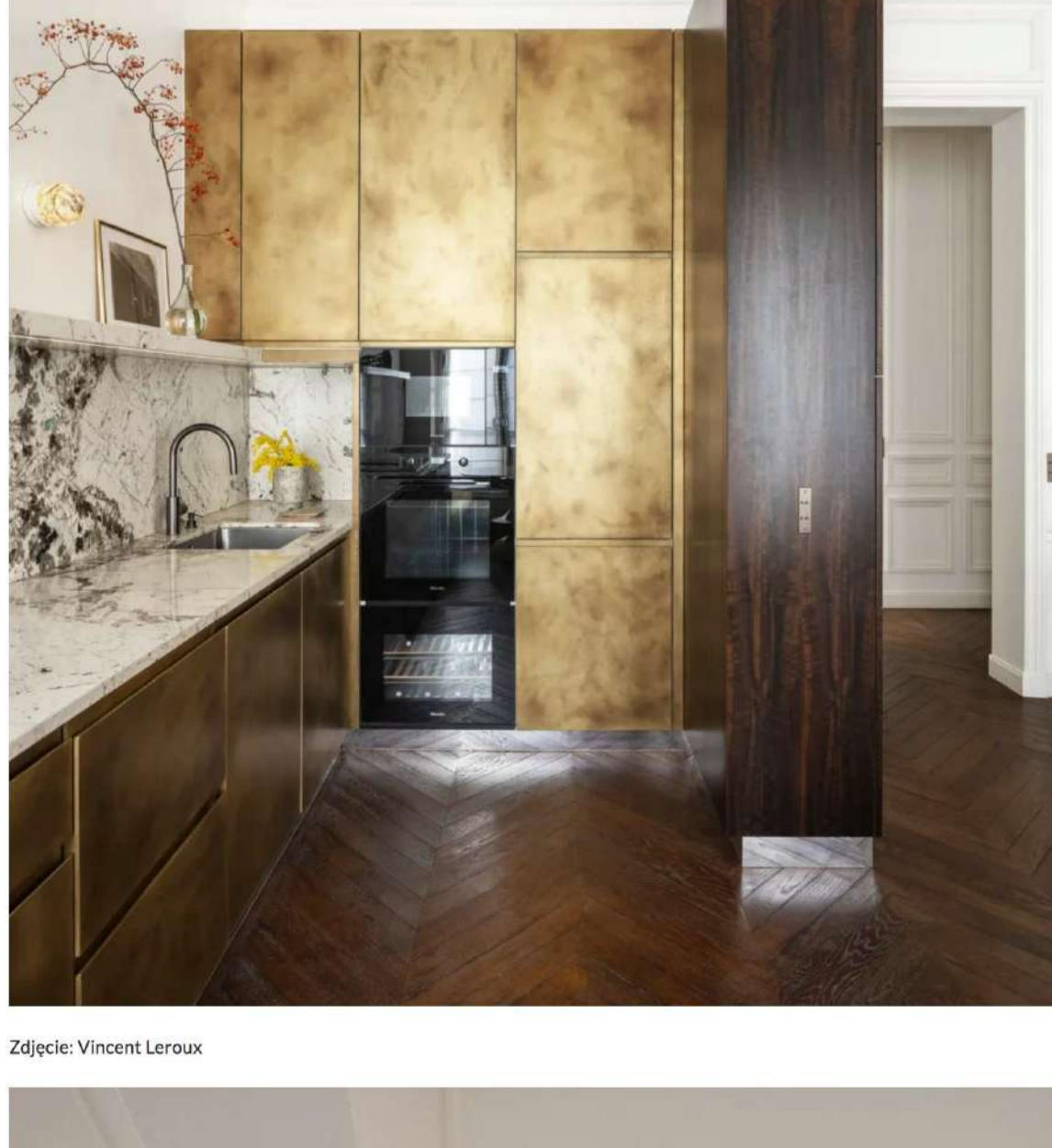
Cały projekt jest prawdziwym połączeniem niezwyklej elegancji z wygodą.



Wyjątkowy zapłówek łóżka został wykonany przez La Fabrique Verdrel. Dywan pochodzi od Madeleine Castaing, a wiszące lampy są dziełem Marie Victoire Winckler. Fotel to dzieło Alvara Aalto. Zdjęcia: Vincent Leroux



Zdjęcia: Vincent Leroux



Zdjęcia: Vincent Leroux



W wnękach eksponowane są przedmioty z prywatnej kolekcji klientki. Zdjęcia: Vincent Leroux

Materiał oryginalnie ukazał się w [ADFER](#)